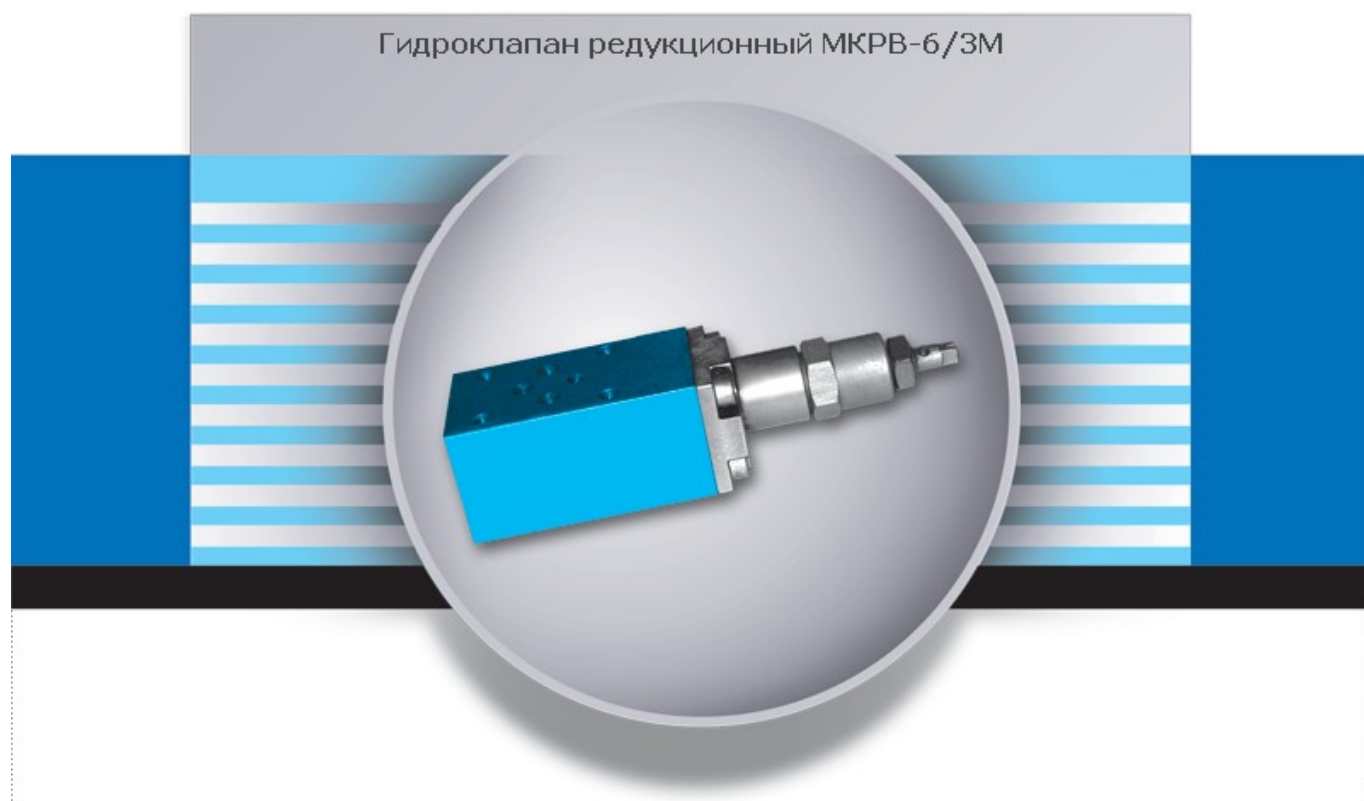
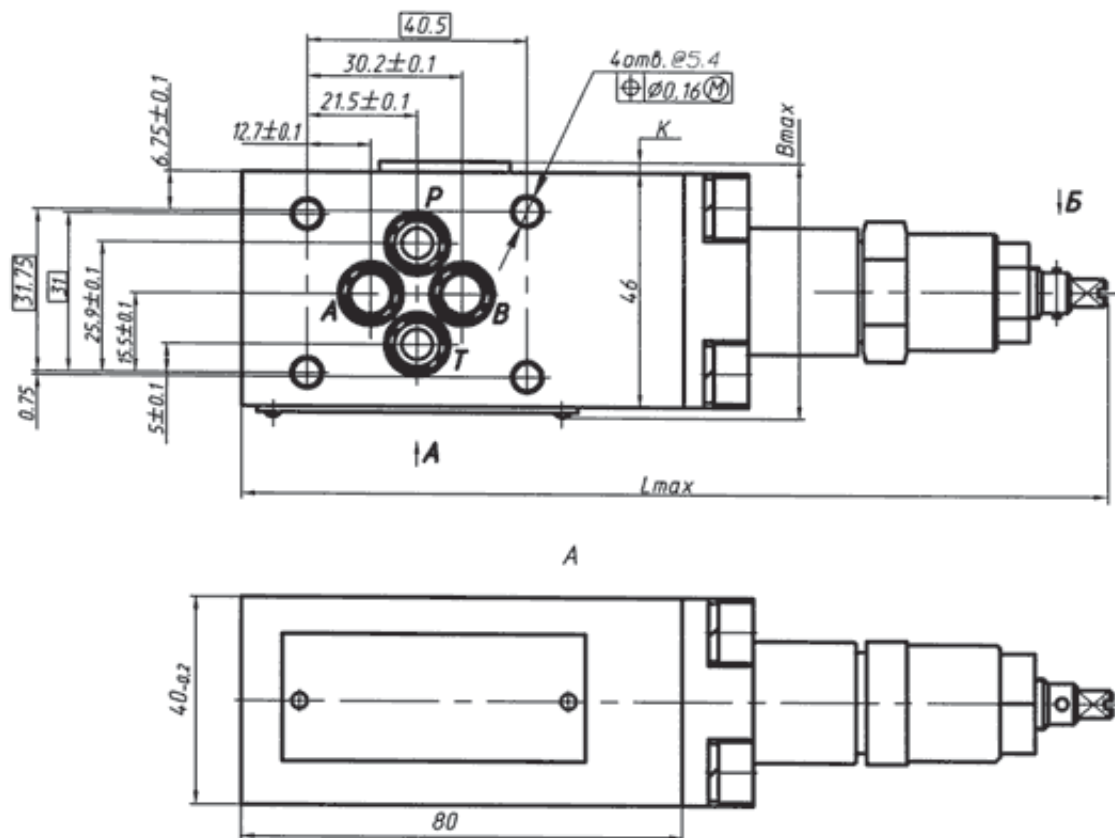


## Гидроклапаны редукционные МКРВ-6/3М



### Назначение

Гидроклапаны редукционные МКРВ-6/3М предназначены для поддержания в отводимом от них потоке жидкости более низкого давления, чем в подводимом потоке.



### Технические характеристики

Наименование параметра	Величина		
	МКРВ - 6/3М	МКРВ - 6/3М 1	МКРВ - 6/3М 2
Условный проход, мм		6	
Давление на входе, МПа:			
номинальное	12,5	32	32
максимальное	13,5	35	35
минимальное	0,5	1,0	1,5
Диапазон настройки давления (при минимальном расходе), МПа	0,2 - 5	0,6 - 12,5	0,9
Расход рабочей жидкости, л/мин:			
номинальный		32	
максимальный		60	
минимальный		0	
Максимально допустимый расход через вспомогательный клапан, л/мин:			
при минимальном расходе	0,4	0,8	0,8
при максимальном перепаде давлений на входе и линии редуцирования	1,0	1,3	1,3
Изменение редуцированного давления при изменении расхода от номинального до минимального, МПа		0,3	

### Структура условного обозначения

Присоединительные  
размеры, принятые  
в международной  
практике

Клапан редукционный  
на базе единых вставных  
элементов

Условный проход – 6 мм

Номинальное давление на  
входе – 32 МПа

Для исполнения МКРВ-6/3М –  
12,5 МПа

Способ монтажа – модульный

Исполнение по конструктивно-  
функциональным признакам:  
без индекса – редуцирование давления  
в гидрелинии P;

A – редуцирование давления  
в гидрелинии A;

B – редуцирование давления  
в гидрелинии B;

BO – редуцирование давления  
в гидрелинии B с обратным клапаном

М КРВ-6/3 М \* - \* \* \*

Категория размещения:  
2 – для районов  
общеклиматического исп  
4 – для районов с умеренн  
и холодным климатом

Климатическое  
исполнение:  
УХЛ – для районов  
с умеренным и холодным  
климатом;  
О – общеклиматическое

Исполнение  
по давлению настройки:  
без индекса – до 5,0 МПа  
1 – до 12,5 МПа;  
2 – до 25 МПа;  
3 – до 34 МПа

Исполнение по виду  
регулирующего устройства:  
B – с регулировочным винтом  
с головкой под ключ;  
P – с рукояткой;  
П – с защитным колпачком  
и опломбированием

← Назад \_