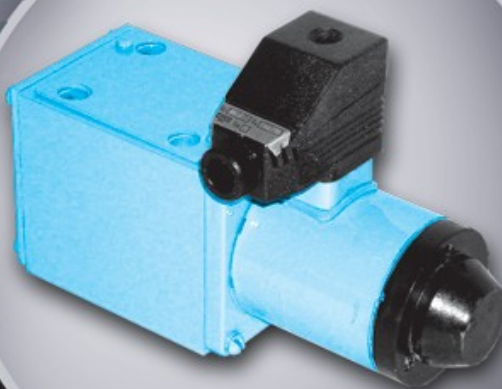


 [Версия для печати](#) [сохранить в pdf](#)

Гидрораспределитель РГЕ-10/3

Гидрораспределитель РГЕ-10/3

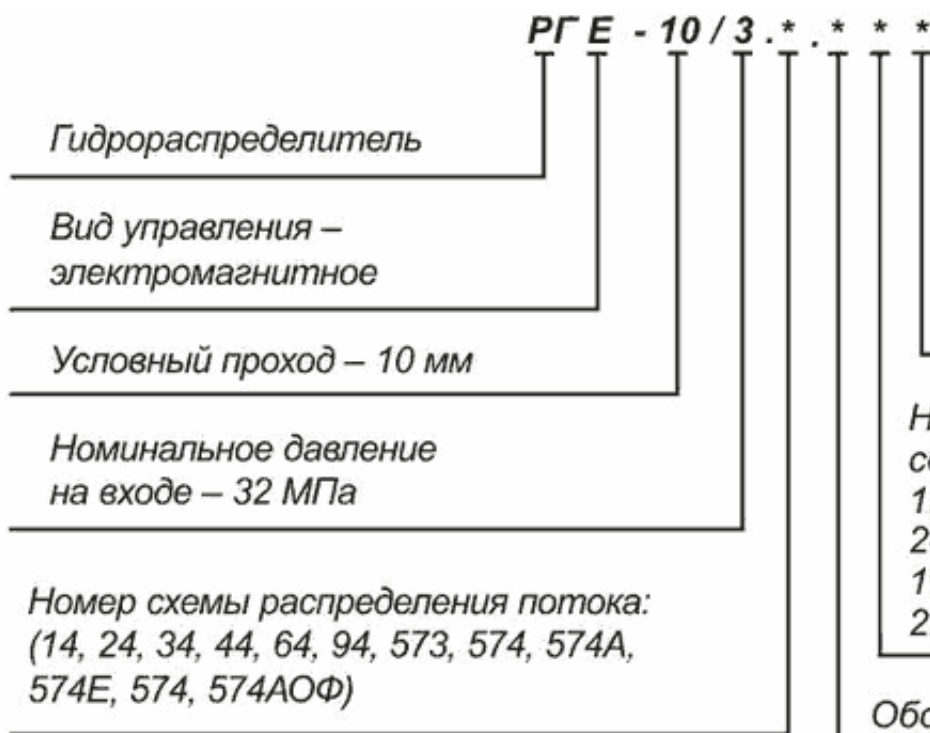


Назначение

Гидрораспределитель РГЕ-10/3 предназначен для изменения направления или пуска и остановки потока рабочей жидкости в гидравлических системах



Структура условного обозначения



Климатическое исполнение и категория размещения по ГОСТ 15150:
УЗ – для районов с умеренным климатом;
О4 – для стран с тропическим климатом

Напряжение электрической сети (В):
12 – 12В (постоянный ток)
24 – 24В (постоянный ток)
110 – 110В (переменный ток)
220 – 220В (переменный ток)

Обозначение тока питания электромагнитов:
Г – постоянный
В – переменный

Технические характеристики

Наименование параметра	Значение
Условный проход, мм	10
Давление на входе, МПа:	
номинальное	32
максимальное	32
минимальное	0
Максимальное допустимое давление в сливной гидролинии, МПа	15
Расход рабочей жидкости, л/мин:	
номинальный	32
максимальный	в соответствии с табл.
Внутренняя герметичность (максимальные внутренние утечки) при давлении, см ³ /мин	
10 МПа	35
32 МПа	150
Максимальная продолжительность включения при номинальных значениях давления и расхода, мин, не более	10
Максимальное число срабатываний, цикл/час:	
для переменного тока	7200
для постоянного тока	15000
Масса (без рабочей жидкости), кг, не более: с одним электромагнитом	4,7

с двумя электромагнитами

6,1

Номер схемы	Максимальный расход, л/мин, при давлении на входе	
	32	20
14	60	80
14, 24, 34	45	80
94, 574, 574E, 574A, 574АОФ, 04 573	45	70

[← Назад](#)