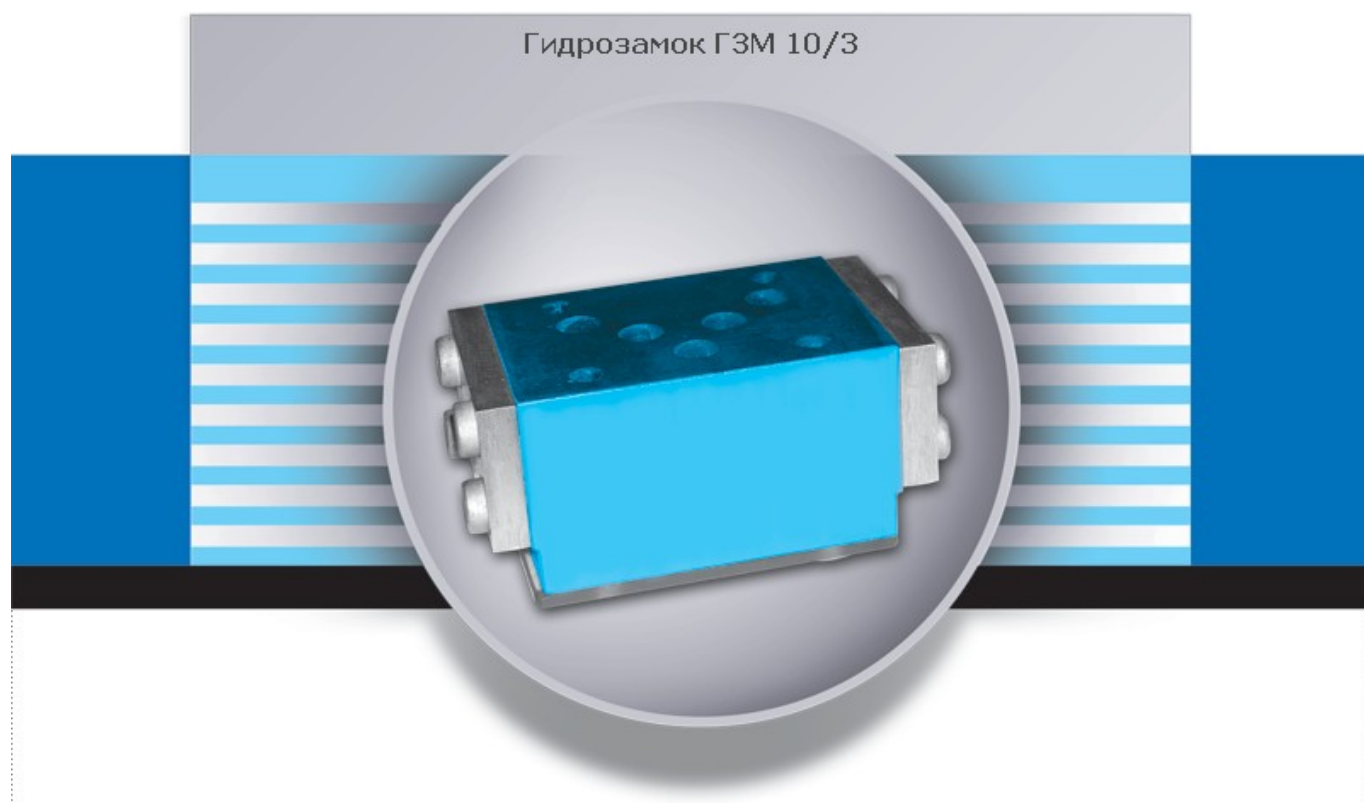
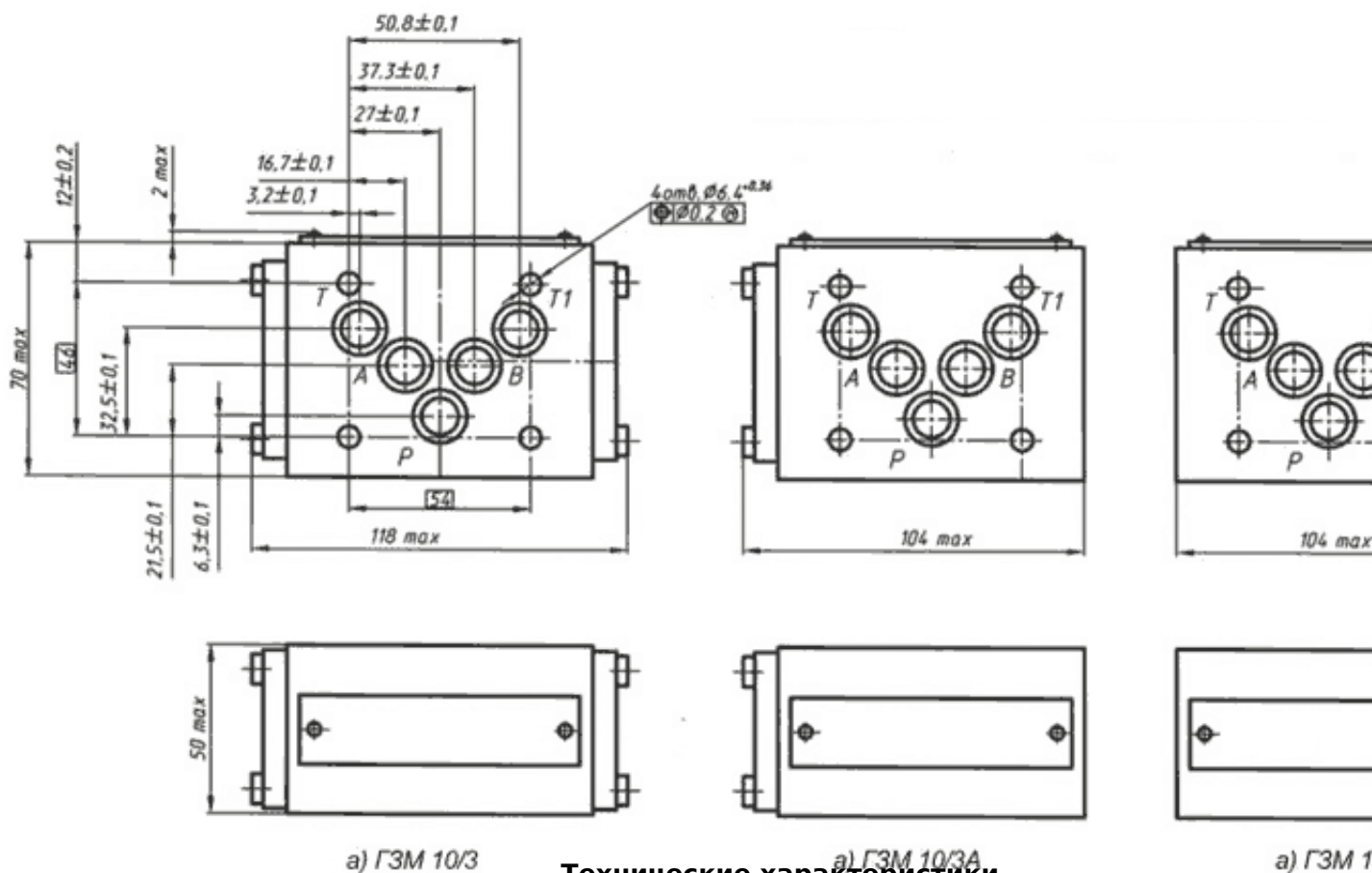


## Гидрозамок ГЗМ-10/3



### Назначение

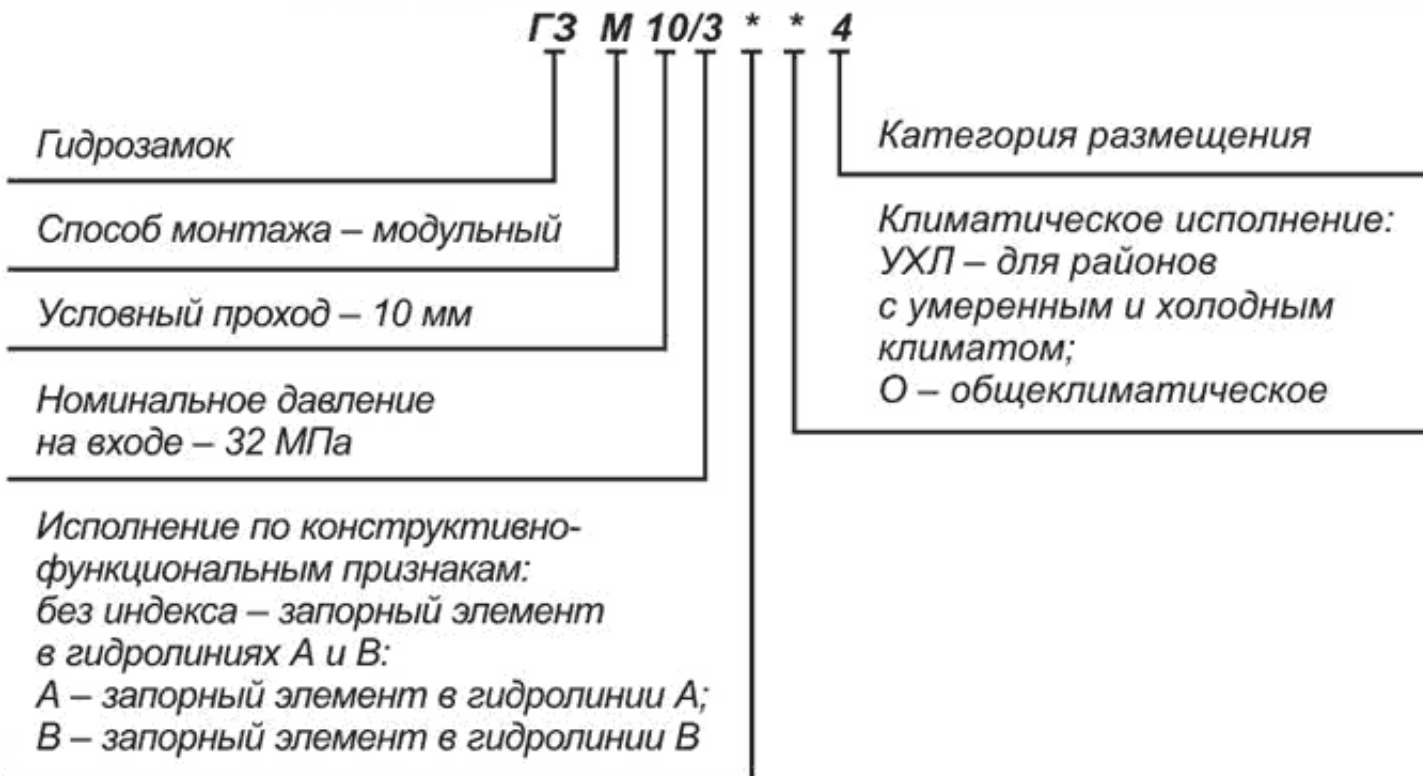
Гидрозамки типа ГЗМ 10/3М предназначены для пропускания потока рабочей жидкости в одном направлении и предотвращения обратного течения при отсутствии управляющего воздействия, а при его наличии - для пропускания жидкости в обоих направлениях.



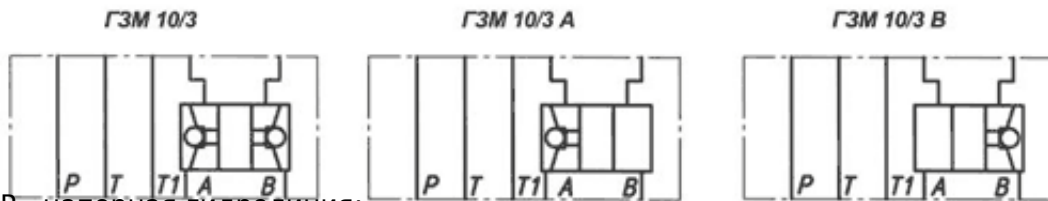
### Технические характеристики

Наименование параметра	Величина
Условный проход, мм	10
Давление на входе, МПа:	
номинальное	32
максимальное	35
Давление открывания обратного клапана, МПа	0,05
Расход рабочей жидкости, л/мин:	
номинальный	63
максимальный	100
Максимальные внутренние утечки по поршню, см <sup>3</sup> /мин	150
Соотношение рабочих площадей, не менее	1:3
Максимальные внутренние утечки в сопряжении "клапан - седло", см <sup>3</sup> /мин	0,5
Перепад давлений на обратном клапане при номинальном расходе, МПа	0,7
Перепад давлений на принудительно открытом обратном клапане при номинальном расходе, МПа	0,45

### Структура условного обозначения



**Условное графическое обозначение**



Р - напорная гидрелиния;  
 А и В - гидрелинии, идущие к другим гидроустройствам (цилиндры гидрелинии);  
 Т - сливная гидрелиния;  
 Т1 - к дополнительной сливной гидрелинии

← Назад