

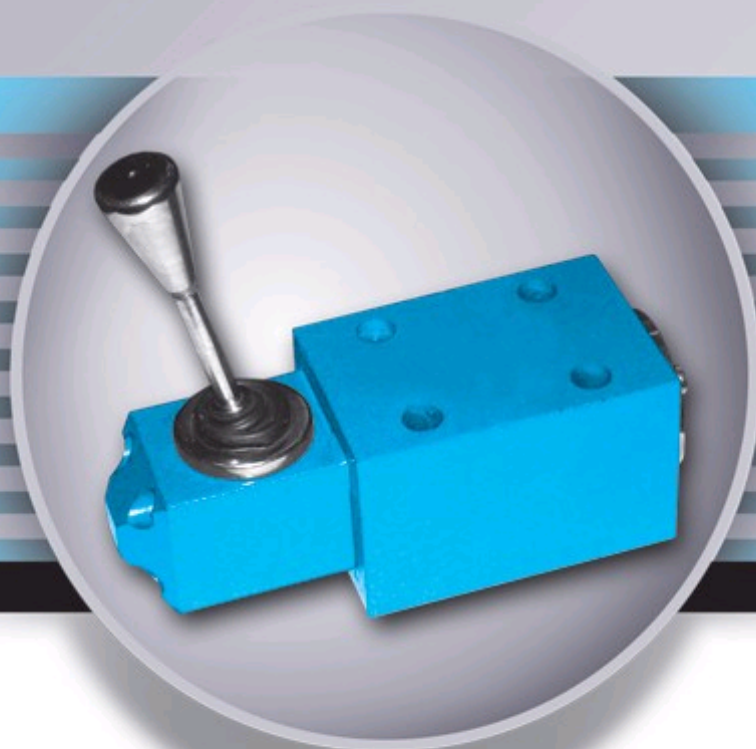


Производственное объединение минский тракторный завод
Республиканское Унитарное Предприятие
Гомельский завод
Гидропривод

Адрес: Республика Беларусь, 246000,
Гомель, Инженерный переулок, 3
Телефоны: 8 (232) 68-34-35, 61-41-78, 68-30-00
Факс: 8 (232) 68-34-35
Email: gidroprivod@nostra.by

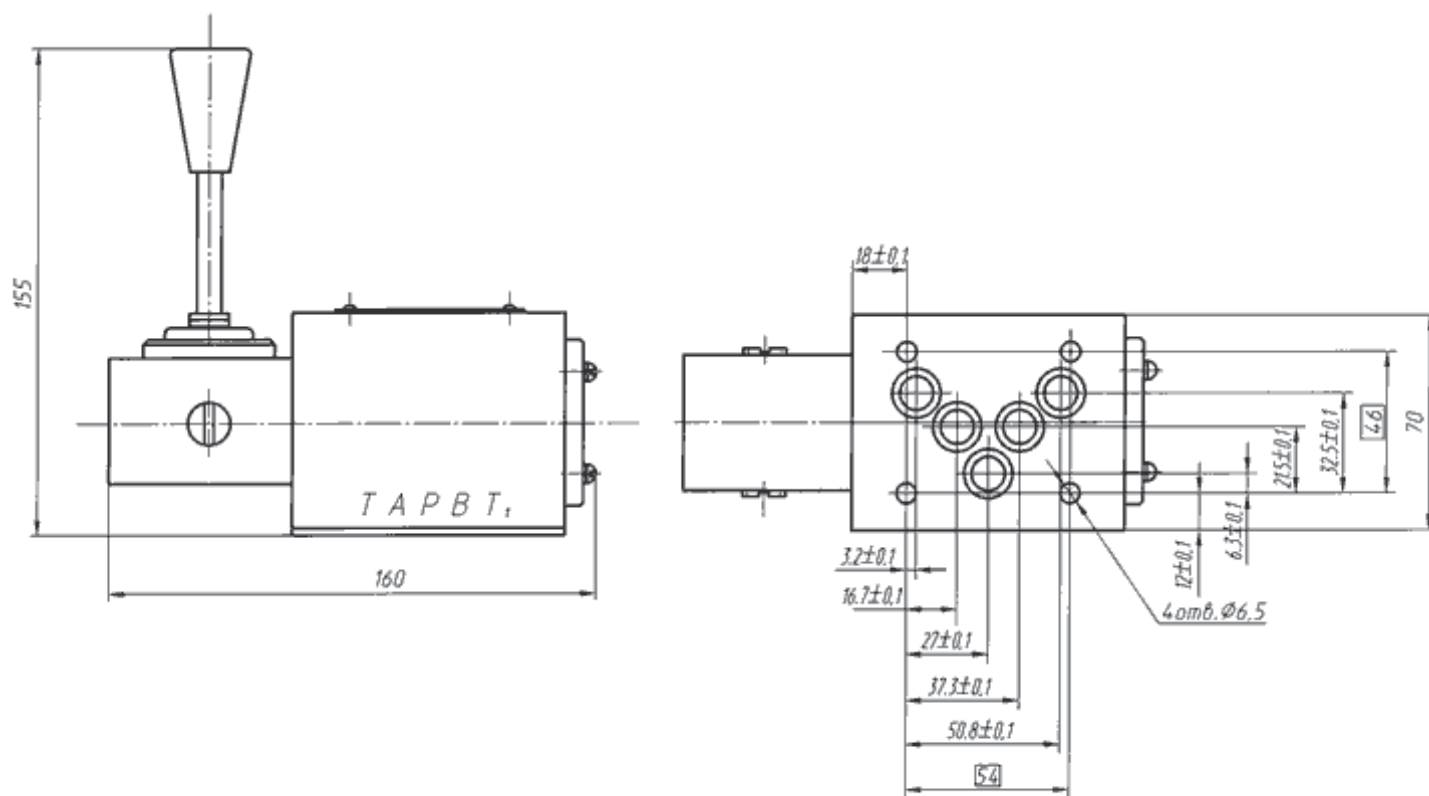


Гидрораспределитель РГ-10/2



Назначение

Гидрораспределитель РГ-10/2 предназначен для направления или пуска и остановки потока рабочей жидкости в гидравлических системах.



Структура условного обозначения

РГ - * / * С М * УХЛ 1

Гидрораспределитель

Условный проход:

*6 – 6 мм;
10 – 10 мм;*

Номинальное давление:

*2 – 20 МПа (для РГ - 10)
3 – 32 МПа (для РГ - 6)*

Способ монтажа – стыковый

*Климатическое исполнение
и категория размещения
по ГОСТ 15150:
УХЛ – для районов с умеренным
и холодным климатом*

*Номер схемы:
34, 44, 64, 574 А*

Вид управления – ручной

Технические характеристики

Наименование параметра	Величина
Условный проход, мм	10
Давление на входе, МПа: номинальное максимальное минимальное (при номинальном расходе)	20 25 0,5
Максимальное допустимое давление в сливной гидролинии, МПа	6
Расход рабочей жидкости, л/мин: номинальный максимальный	32 60
Внутренняя герметичность (максимальные внутренние утечки) при номинальном давлении, см ³ /мин	200
Максимальные усилия на рукоятке при номинальном давлении, Н (кгс)	50 (5)
Масса (без рабочей жидкости), кг, не более:	4,46