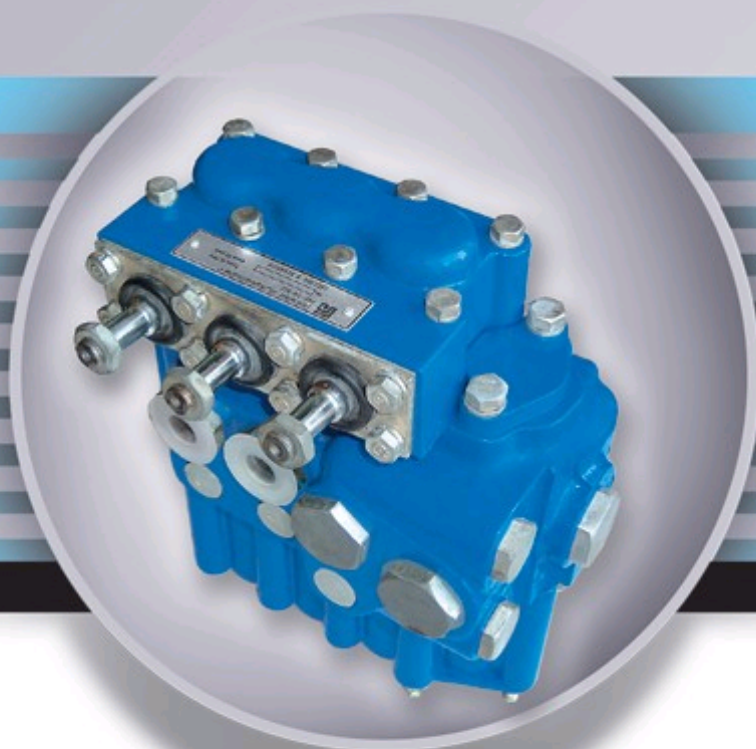




Гидрораспределитель Р 80



Номинальный расход
рабочей жидкости 80 л/мин

Давление настройки
предохранительного
клапана, МПа:
минимальное - 20
максимальное - 18

Назначение

Гидрораспределитель Р 80 предназначен для изменения направления потока и ограничения давления рабочей жидкости в гидролиниях навесных систем тракторов, сельскохозяйственных и дорожных машин.

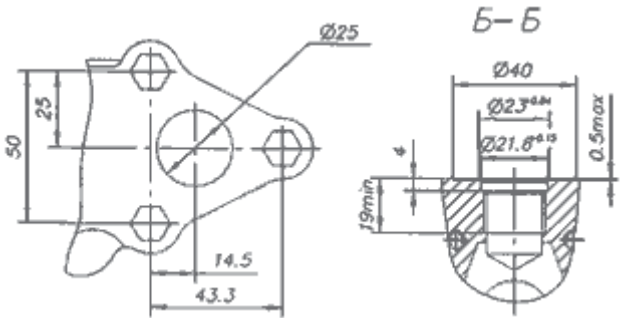
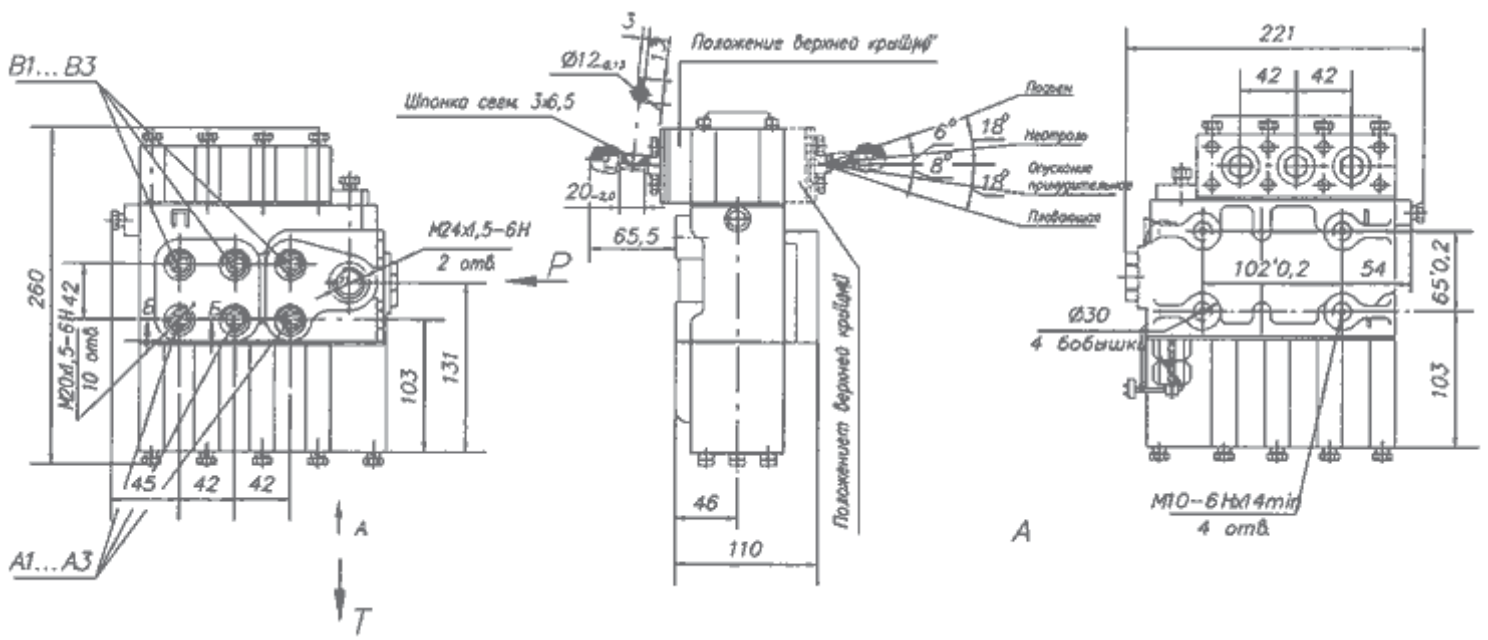
Технические характеристики

Наименование параметра	Значение
Конструктивное исполнение	Моноблочное, клапанно-золотниковое
Гидроклапан	Непрямого действия, предохранительно-переливной
Управление золотниками	Ручное
Тип золотников	"1", "2", "3"
Позиции золотников	"Нейтральная", "Подъём", "Опускание принудительное", "Плавающая" - для золотников всех типов.
Число золотников	3
Масса, кг, не более	18,8

Условия эксплуатации

Фильтруемая жидкость масло минеральное с кинематической вязкостью при температуре 50°C: от 30 до 60 мм²/с
Температура рабочей жидкости от +15°C до +80°C
Температура окружающей среды от -60°C до +40°C
Относительная влажность воздуха, %, не более 98

Пример записи обозначения распределителя гидравлического Р80 при заказе: "Гидрораспределитель Р80-3/1-22-3Г ТУ РБ 101483199.477-2001"



P - подвод, T - слив, $A1...A3$, $B1...B3$ - цилиндрические выводы