

Гидрораспределитель двухсекционный с гидроуправлением РГС 25



Условный
проход 25 мм

Номинальное
давление 25 МПа

Назначение

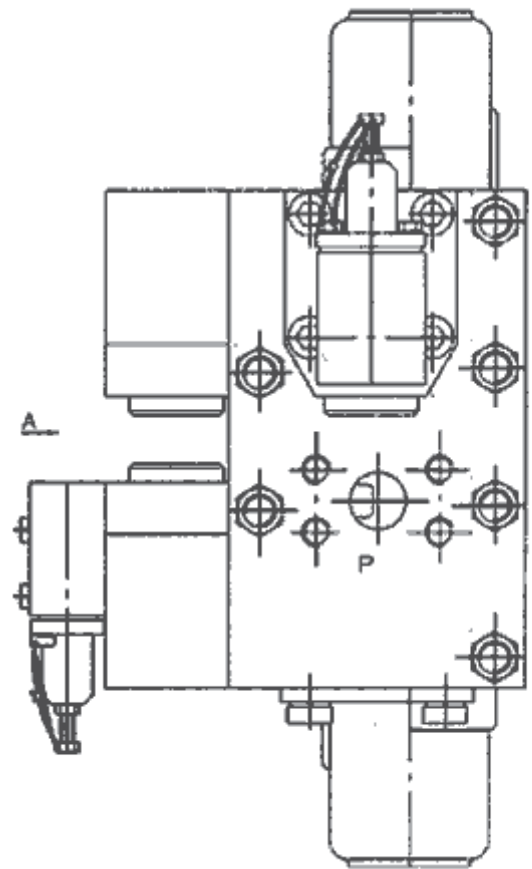
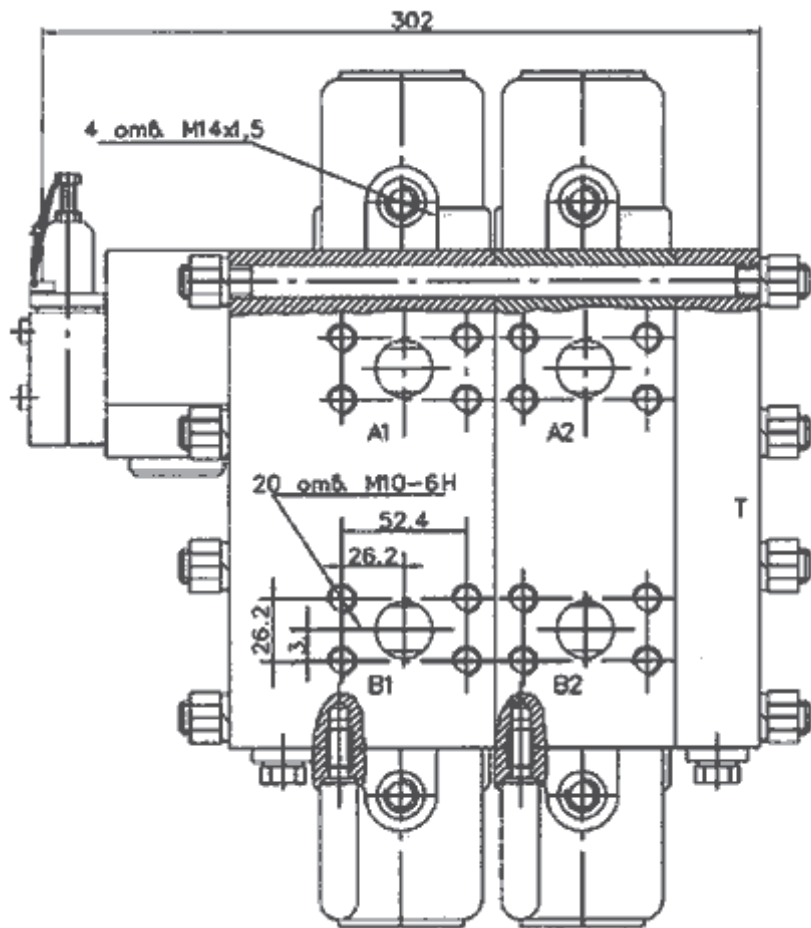
Гидрораспределитель секционный Р 16 предназначен для управления пуском, остановкой, направления потока рабочей жидкости и предохранения гидросистемы от перегрузки давлением. Область применения - в гидравлических системах: тракторов, сельскохозяйственных, дорожных и других мобильных машин.

Технические характеристики

Наименование параметра	P16.1	P16.11	P16.222	P16.333
Фильтруемая жидкость	Масло на минеральное основе			
Номинальный расход, л/мин	16			
Диапазон настройки предохранительного клапана, МПа	5-20			
Позиции золотника:				
подъём/нейтраль/плавающая	+	+	-	-
подъём/нейтраль/опускание	-	-	+	-
подъём/нейтраль/плавающая/опускание	-	-	-	+
Максимальное давление разгрузки, МПа	0,3			
Максимальные внутренние утечки в гидрораспределителе при номинальном давлении, % от номинального расхода	5-20			
Масса, кг, не более	1,5	11	14,5	

Условия эксплуатации

Фильтруемая жидкость масло минеральное с кинематической вязкостью от 20 до 70 мм²/с
 Температура рабочей жидкости от +20°C до +70°C
 Температура окружающей среды от -60°C до +50°C



A

P-подвод, A и B-цилиндры,
T-слив, M14x1,5-гидроуправление

